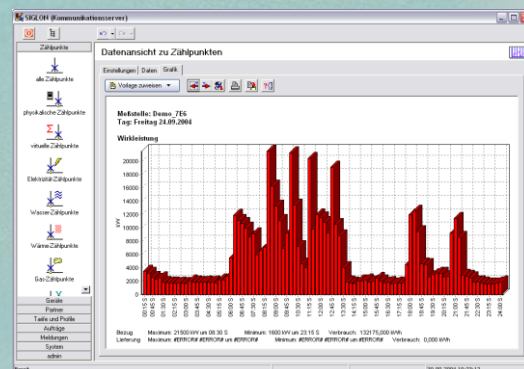


SYSTEME

Erfassen Archivieren Exportieren

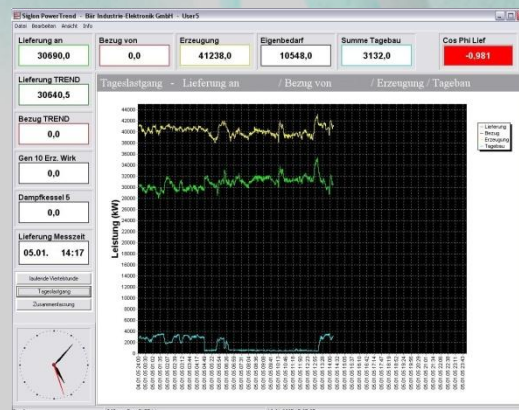
- ▶ Anbindung der Zähler über gängigen Kommunikationswege, hersteller- und medienübergreifend (direkt, M-Bus, PSTN, ISDN, GSM, GPRS, TCP/IP, PLC)
- ▶ Erfassung sämtlicher gemessenen Energiearten (Strom, Gas, Wasser, Wärme, Öl, ...)
- ▶ Physikalische, virtuelle und synthetische Zählpunkte
- ▶ Verknüpfung von Zählpunkten kann sowohl nach statischen oder dynamischen Beziehungen geschehen
- ▶ Sequenzielle Prozesse:
Datenerfassung, Nacherfassung fehlerhafter Datensätze, Prüfung der Datenqualität, Datenexport an externe Systeme
- ▶ Alle erfassten Werte können tabellarisch oder als Grafik dargestellt werden. Benutzerspezifische Templates sind möglich, ebenso wie der Export in andere MS Windows Anwendungen.
- ▶ Archivieren der Daten in MS SQL Server, Oracle oder MS Access Datenbanken. Die Rohwerte werden unveränderbar in SIGLON gehalten
- ▶ Datenexport über die Formate MSCONS, MS Excel, CSV oder individuelle Schnittstellen. Ebenso via E-Mail oder LAN Netzwerk verteilbar an unterschiedliche Organisationen
- ▶ EEG-Funktionalität (Last- und Energiemanagement) mit Abriegel-Steuerkommandos und Validierung für Kompensationszahlungen

SIGLON



SIGLON Power Trend:

- ▶ Lastmanagement in industriellen Anlagen zur Optimierung des Energiebezugs unter Berücksichtigung der Tarifstruktur
- ▶ Anzeige der Momentanbelastung und Prognose
- ▶ Darstellung als Grafik oder Cockpit
- ▶ Frei skalierbare und definierbare Anzeige



Fazit:

- ▶ Zählerfernablesung, AMR und MDM in einem System
- ▶ Offene Schnittstellen zu überlagerten Systemen
- ▶ Skalierbares System mit intuitiver Benutzeroberfläche

Baer Energy Automation GmbH
Siemensstr. 3
90766 Fürth
Tel: +49 911 741455 10
Fax: +49 911 741455 19
E-Mail: info@baer-ea.com