

baer

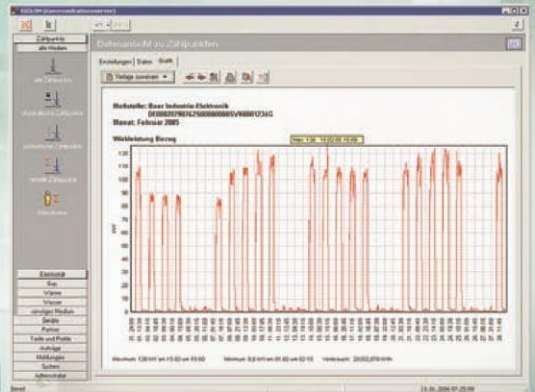
energy automation

SYSTEM

SIGLON

ZÄHLERFERNAUSLESUNG UND
ENERGIEDATENMANAGEMENT

➔ Entwickelt für die veränderten
Marktbedingungen



Das System und seine Anforderungen

Die Liberalisierung und Deregulierung stellen an Energiedatenerfassung und Energiedatenmanagement neue Anforderungen.

Der Netzbetreiber benötigt ein System, das auf einfache Art und Weise schnell und zuverlässig Zählerdaten automatisiert erfasst, verarbeitet und den beteiligten Marktteilnehmern in der erforderlichen Form übergibt.

Die Tendenz zum „Querverbund“ bringt zusätzlich neue Anforderungen an die Zusammenarbeit im Unternehmen. Durch Neustrukturierung von verschiedenen Aufgabengebieten ergibt sich die Notwendigkeit medienübergreifend abrechnungs- und betriebsrelevante Werte von Messgeräten mit unterschiedlichsten Protokollen zu erfassen.

Die Deregulierung erfordert eine Trennung von betrieblichen Funktionseinheiten, wie Netzbetrieb und Vertrieb. Hierdurch entsteht die Forderung nach einem integrierten Rechtemanagement mit dynamischer Mandantenfähigkeit.

Der Liberalisierung des Energiemarktes muss durch Bilanzierung für alle Marktteilnehmer, z.B. Energiehändler, Rechnung getragen werden. Hierfür müssen die Daten qualitätsgesichert und zeitnah in vereinbarter Form (z.B. MSCONS) und gegebenenfalls auch nach vorgegebenem Lastprofil synthetisiert zur Verfügung gestellt werden.

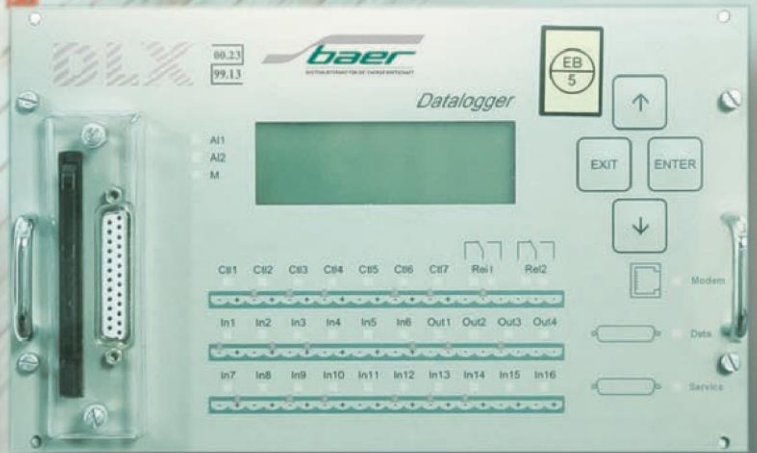
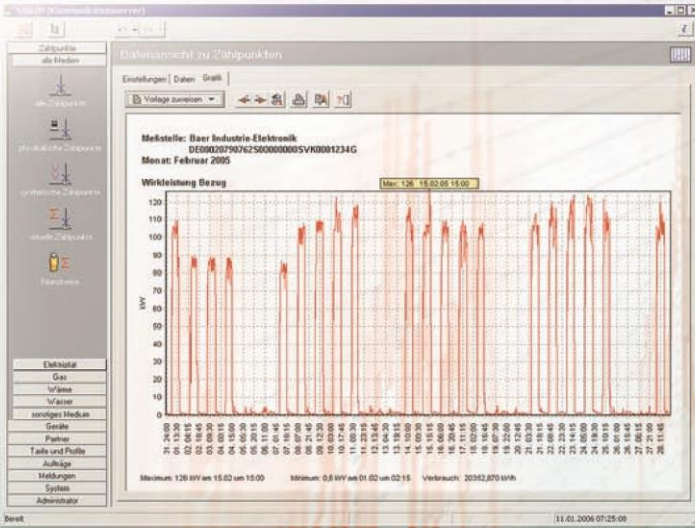
Die durch die Messung angefallenen Daten sollen zusätzlich für Zwecke der Planung, Optimierung und Überwachung der Netzbetriebsmittel durch integrierte Funktionen genutzt werden können.



SYSTEM

SIGLON

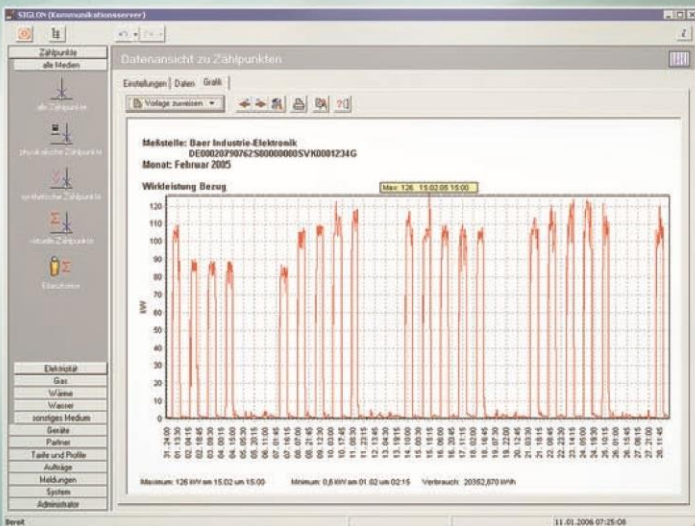
ZÄHLERFERNAUSLESUNG UND
ENERGIEDATENMANAGEMENT



FUNKTIONEN

SIGLON

ZÄHLERFERNAUSLESUNG UND
ENERGIEDATENMANAGEMENT



Das System und seine Lösungen

SIGLON ist das integrierte System für Energiedatenerfassung, Energiedatenmanagement und Betriebsdatenmanagement.

ENERGIEDATENERFASSUNG

- Zählpunktorientierte Verwaltung von physikalischen, virtuellen und synthetischen Messstellen gemäß Metering Code.
- Medienübergreifende Erfassung von Messwerten aller Art.
- Unterstützung unterschiedlichster Protokolle (IEC 62056-21, dlms, DSfG, M-Bus, IEC 60870-5-102, SCTM, Modbus ...) und Übertragungsmedien (PSTN, GSM, GPRS, ISDN, Ethernet/LAN/WAN, ...).
- Online Datenerfassung und Verarbeitung.
- Mobile Datenerfassung für mechanische und elektronische Messeinrichtungen mittels PocketPC.
- Datenexport zu weiterverarbeitenden Systemen (Abrechnung, EDM, Vertrieb).

ENERGIEDATENMANAGEMENT

- Qualitätssicherung: Plausibilisierung, Validierung, Ersatzwertbildung und Reporting.
- Bilanzierung nach Marktteilnehmern.
- Marktteilnehmer bezogene, automatische Datenverteilung.
- Dynamische Mandantenfähigkeit/ Rechtemanagement unterstützt Unbundling nach Energiewirtschaftsgesetz.
- Universeller Import von Daten und Parametern.

BETRIEBSDATENMANAGEMENT

- Unterstützt Netznutzungsanalyse und Monitoring von Netzbetriebsmitteln (z.B. Netzverlustberechnung, Leistungsüberwachung).
- Leitgraphik (Echtzeitvisualisierung von Zählwerten und Lastprofilen) mit Trendberechnung.
- Onlinedatenaustausch mit SCADA-Systemen.

Ein einzigartiges Komplettsystem

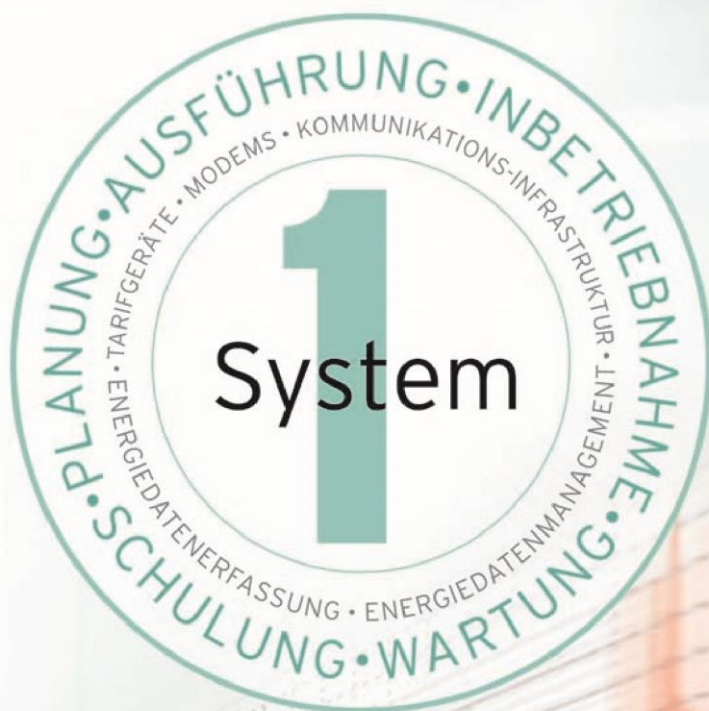
Planung, Ausführung, Inbetriebnahme, Dokumentation, Schulung und Wartung des kompletten Systems aus einer Hand.

Wir haben die auf den deregulierten Märkten gesammelten Erfahrungen mit den erweiterten Möglichkeiten der Technik in einem System vereint. Als einziger Lieferant bieten wir ein komplettes System für die Energiewirtschaft an, welches von der Planung bis zur Inbetriebnahme inklusive Genauigkeitstests von Hochpräzisionszählern reicht.

Planung, Ausführung, Inbetriebnahme, Dokumentation, Schulung und Wartung des kompletten Systems aus einer Hand, das ist der unübertroffene Service von Baer.



SERVICE





Baer Energy Automation GmbH

Siemensstraße 3
D-90766 Fürth

Tel.: +49 911 741455 10
Fax: +49 911 741455 19

info@baer-ea.com
www.baer-ea.com